

RESILIÊNCIA ALIMENTAR A PARTIR DAS CIDADES - A CHAVE DA ABORDAGEM SISTÊMICA

JULIANA TÂNGARI

Fórum: Ciência, Tecnologia e Parcerias
Estratégicas para Sistemas Alimentares
Resilientes e Sustentáveis: Uma
Abordagem “Do Campo à Mesa”,
FEA/Unicamp



08/10/2025

NOSSO TRABALHO

- Um *think tank* que apoia a transição para sistemas alimentares sustentáveis, a partir das cidades
- Programas, Inteligência e Advocacy rumo a melhores políticas alimentares e ao impulso ao movimento da transição dos sistemas alimentares.

Principais programas: LUPPA (2021), Alimenta Cidades /MDS(2024), PNAE agroecológico (2025), Na Mesa da COP 30 (2024), Café com o Comida (2023), Terra Nutre/ Amazônia nas Escolas (2026)



NOSSO PRINCIPAL DESAFIO

custo médio da dieta saudável na América do Sul é o **3º mais caro do mundo**, atrás apenas do Caribe e Ásia Oriental

+30% das **emissões de GEE** no mundo provêm de sistemas alimentares, e no **Brasil** a taxa é de **+75%**

90% da alimentação humana provém de 15 culturas. Trigo, milho, soja = 50% do suprimento.

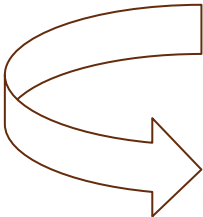
Os **custos ocultos** totais mundiais em nutrição, saúde e meio ambiente = USD 12 tri/ano

**não são
acessíveis**

**não são
sustentáveis**

**não são
sociobiodiversos**

**não são
saudáveis**



Hegemonia de **sistema agroalimentar uniforme e monótono**, com altos impactos para as pessoas e o planeta.

Políticas alimentares ainda **carecem** da devida abordagem integrada, **coerente** e estratégica.

Ação governamental sobre cada "parte" do sistema agroalimentar **não prioriza** o **direito à alimentação**.

as **idades**
consumirão

+80%

dos alimentos
produzidos no
mundo

+85%

da população
Brasileira está nas
idades

SINDEMIA GLOBAL:

Obesidade, má nutrição e mudanças climáticas crescem de forma interconectada e com consequências de diversas escalas e em todos os territórios.

A inércia da política pública é vista com uma principal barreira para a transformação.



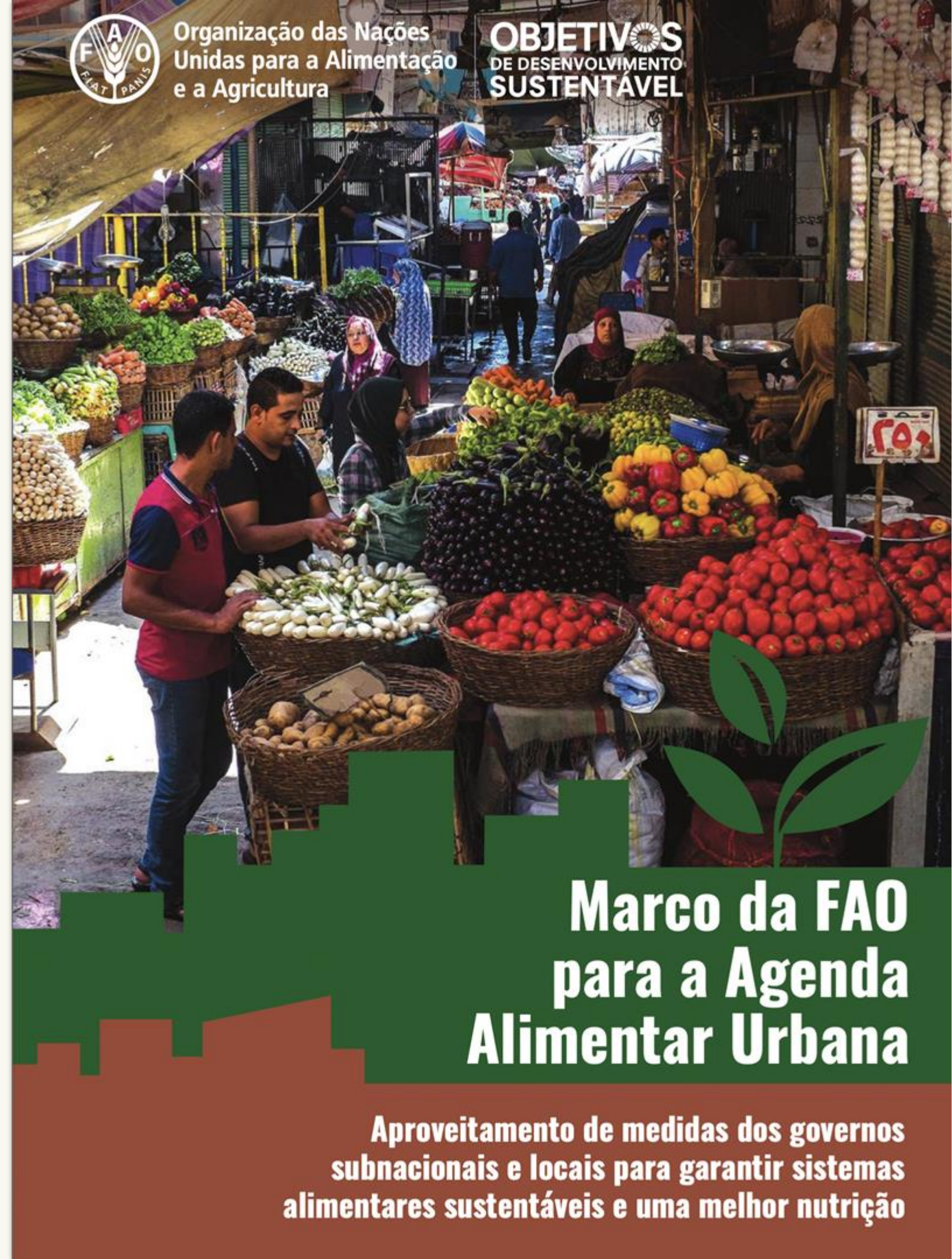
SISTEMAS ALIMENTARES CIRCULARES E O PAPEL DAS CIDADES.

"O papel dos atores da alimentação urbana pode impulsionar transformação do sistema alimentar e incitar um esforço público-privado global para construir uma economia circular para a alimentação".



CITIES AND CIRCULAR ECONOMY FOR FOOD

"O processo de urbanização compreende diversas formas socioespaciais (megalópoles, cidades menores de rápido crescimento, núcleos urbanos de menor tamanho, conurbações, bairros residenciais da periferia, aldeias rurais e zonas de influência das cidades), criando um mosaico de geografias desiguais. [É necessário] abordar os complexos processos sociais, econômicos, ambientais, políticos e culturais interconectados que configuram essas geografias e suas consequências para os sistemas alimentares."



FOOD IN ALL POLICIES".

"Uma nova forma de pensar a integração das políticas alimentares, que reconhece explicitamente o papel da alimentação no enfrentamento de múltiplos desafios políticos.

A Alimentação em Todas as Políticas envolve a integração da alimentação em todos os setores para atingir uma ampla gama de objetivos políticos. A iniciativa envolve o engajamento com uma ampla gama de formuladores de políticas para destacar como a alimentação é fundamental para atingir seus objetivos, ou como suas políticas são fundamentais para atingir objetivos relacionados à alimentação."

Rethinking Food Policy: A Fresh Approach to Policy and Practice

Brief 4: Embedding food in all policies

Food: an opportunity to tackle multiple policy challenges

This Brief describes and exemplifies a Food in All Policies (FiAP) approach to food systems challenges and shows that food has the potential to help achieve goals in a wide range of policy areas.

Taking action on food can improve nutrition, diet-related health and environmental sustainability. At the same time, food provides opportunities to enhance education, social inclusion, community cohesion, livelihoods and equitable economic development.

For food to fulfil this potential, it needs to be embedded in the delivery of policies and actions across sectors: this is Food in All Policies.

Taking an integrated, Food in All Policies approach reinforces the opportunity for food to help tackle some of the biggest health, environmental, economic, social and political challenges of our time.

It also involves a change in the way food policy is made, by supporting more integrated thinking, creating new links between different policy areas, or creating new structures to formalise collaboration between stakeholders.



Laboratório Urbano de Políticas Públicas Alimentares



O LUPPA é uma plataforma colaborativa e um programa contínuo de aprendizagem, para apoiar e facilitar que cidades promovam políticas alimentares com abordagem sistêmica, de forma intersetorial, coerente e participativa.

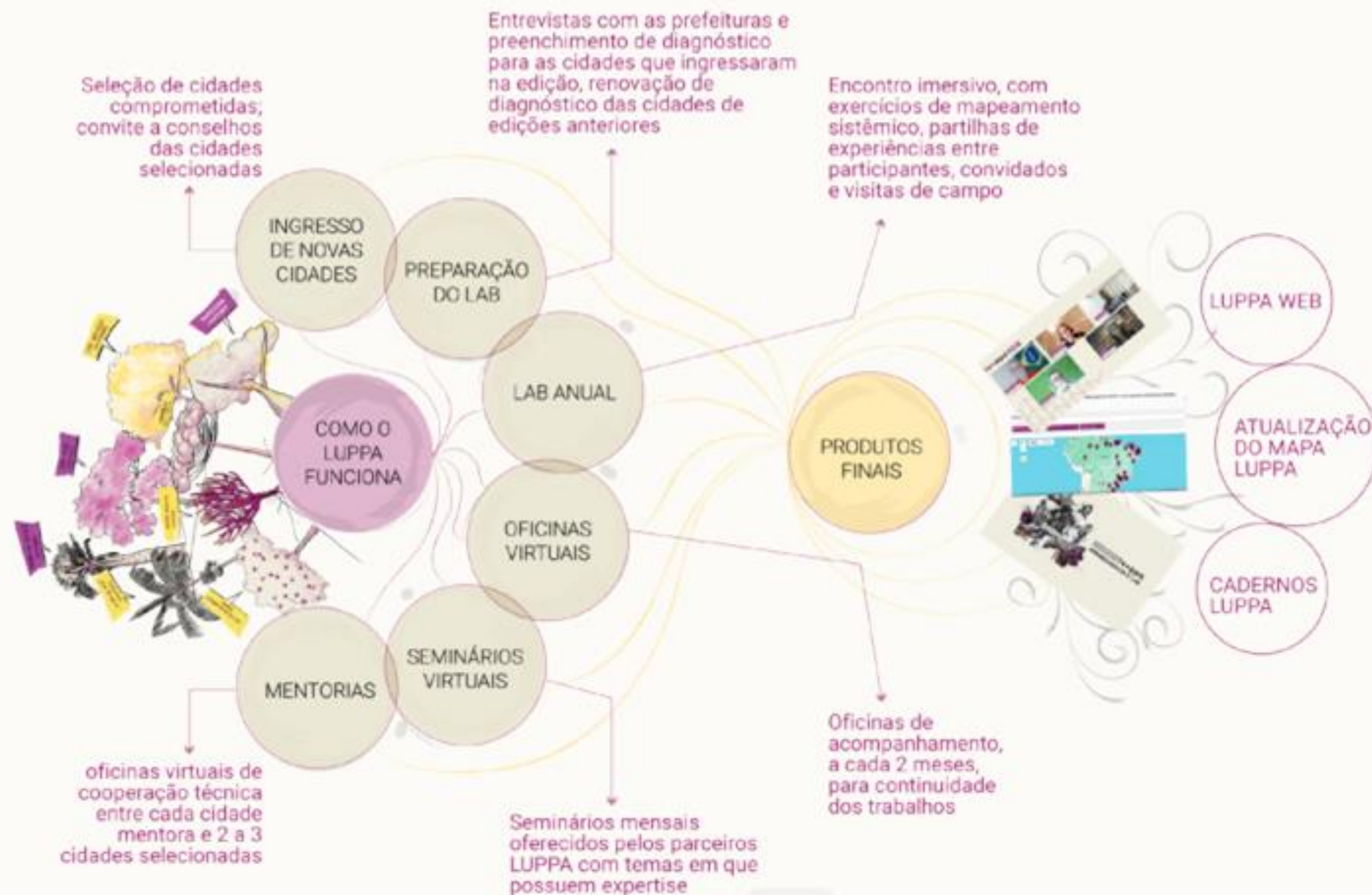
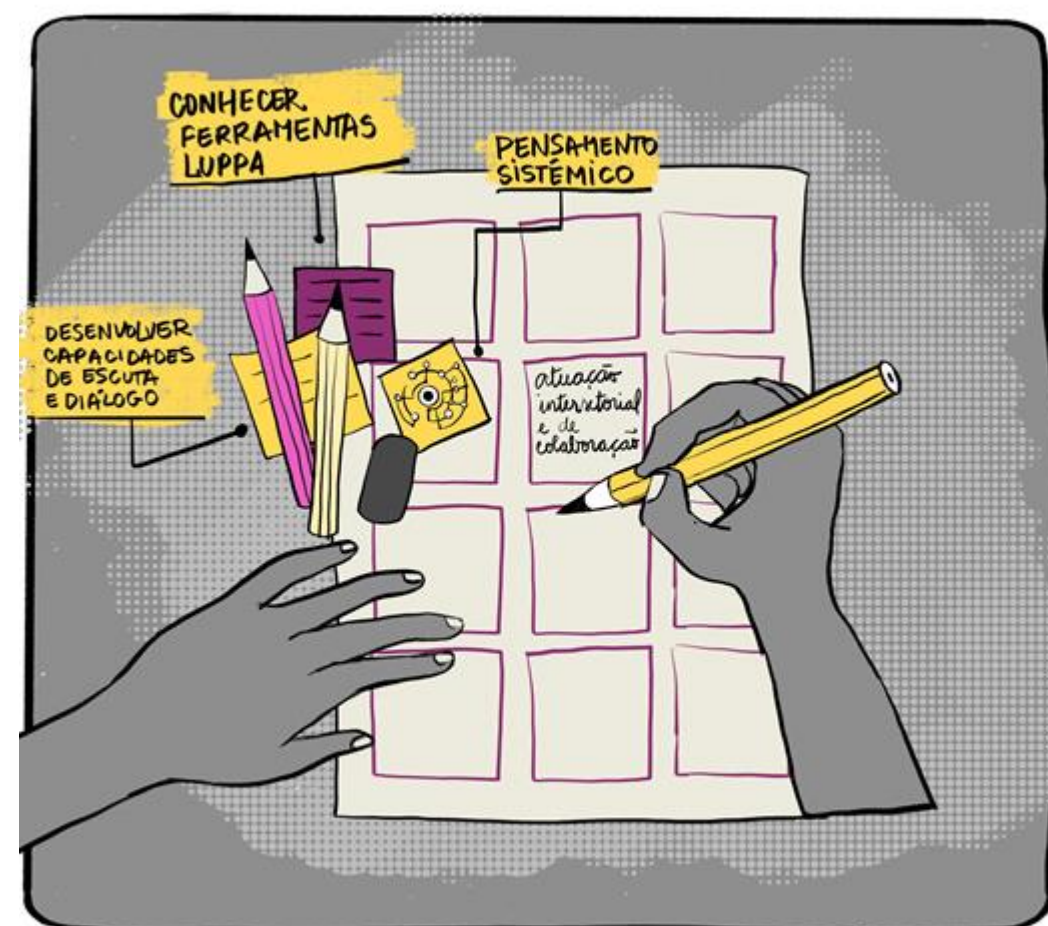


POLÍTICA ALIMENTAR URBANA

uma abordagem sistêmica - alguns exemplos

- Assistência técnica à **produção local** de alimentos
- Apoio a **circuitos curtos**
- **Compra pública de alimentos** da produção local e sustentável
- Garantir **alimentação escolar** saudável e atenta à bio-sociodiversidade
- Ações de **educação alimentar e nutricional**
- Programas de **hortas pedagógicas**
- Programas de **redução de desperdício**
- Programas de **feiras e mercados públicos** para acesso democrático a produtos locais e agroecológicos
- Regulação de **ambientes alimentares** escolares
- **Fomento à geração de renda** com atividades de produção e distribuição de alimentos
- Ações emergenciais e estruturais de **combate à insegurança alimentar**
- Programas de **compostagem**

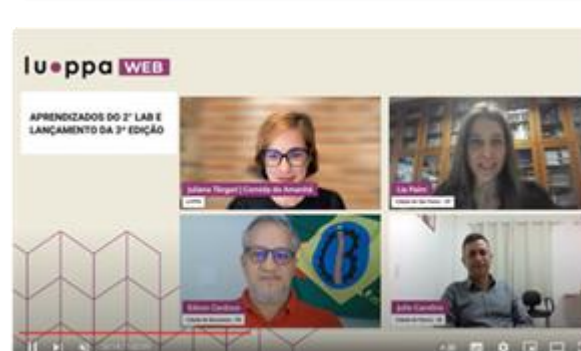
Política alimentar urbana abrange diversos temas e no **LUPPA** trabalhamos com essa **visão sistêmica**, como forma de acelerar uma **transformação dos sistemas alimentares transversal e interdisciplinar**, com múltiplos **impactos positivos**.





CADERNOS LUPPA

É uma publicação anual onde trazemos a público os aprendizados das edição do LUPPA, contamos como nossas atividades se desenvolveram, quem participou, o que conquistamos juntos, além de um compilado de programas, políticas e iniciativas das cidades participantes que foram compartilhadas ao longo do programa.



LUPPA WEB

É uma live realizada anualmente com o objetivo de compartilhar os aprendizados da edição e anunciar as novas cidades selecionadas para integrar o programa.



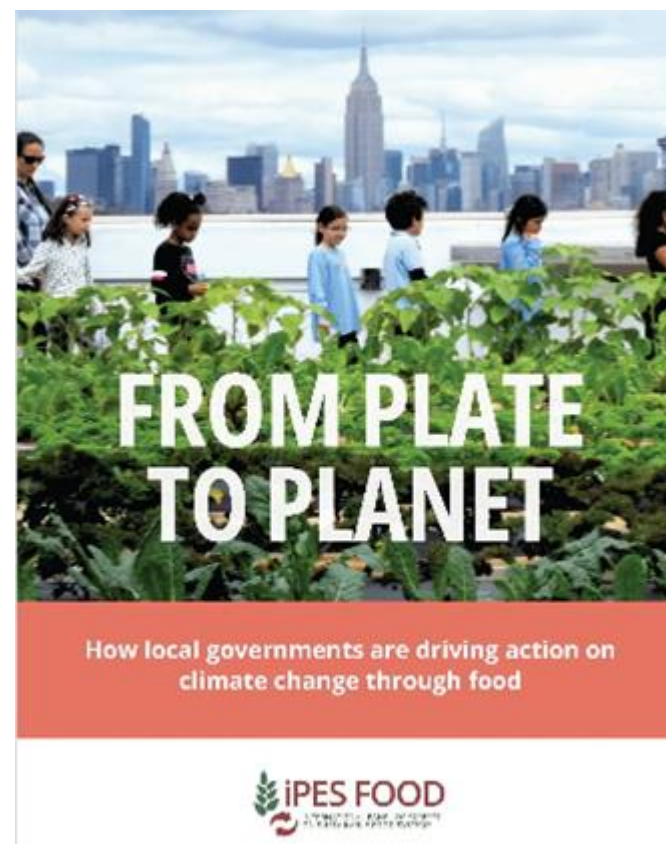
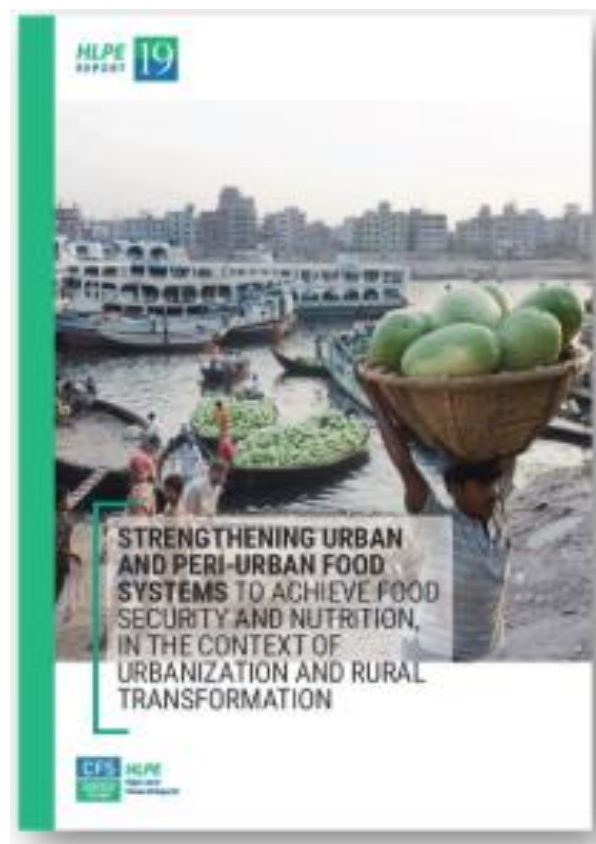
MAPA LUPPA

É um material interativo que contém informações sobre os sistemas alimentares de todas as cidades que integram o programa.



BOLETIM LUPPA

É uma newsletter exclusiva para as cidades LUPPA que contém as novidades sobre as cidades participantes, oportunidades, inspirações e muito mais.



RECONHECIMENTOS

O LUPPA é desenhado com base nas mais recentes evidências sobre a importância da política alimentar urbana para a transformação dos sistemas alimentares. O desenho do laboratório parte das mais recentes e robustas publicações internacionais sobre política alimentar urbana, a partir de uma perspectiva sistêmica.

Relatório **SOFI 2023** (FAO, UNICEF, FIDA, WFP)
Publicação **From Plate to Planet** (IPES FOOD) 2023,
Relatório do Painel de Alto Nível de Especialistas em
Segurança Alimentar e Nutricional (**HLPE-FSN**) em 2024,
Publicação **“Transforming Food and Agriculture
through a Systems Approach”** em 2025.

DO LUPPA PARA A COMUNIDADE GLOBAL



food|paths



Funded by
the European Union

FOODPathS Global Mirror Group

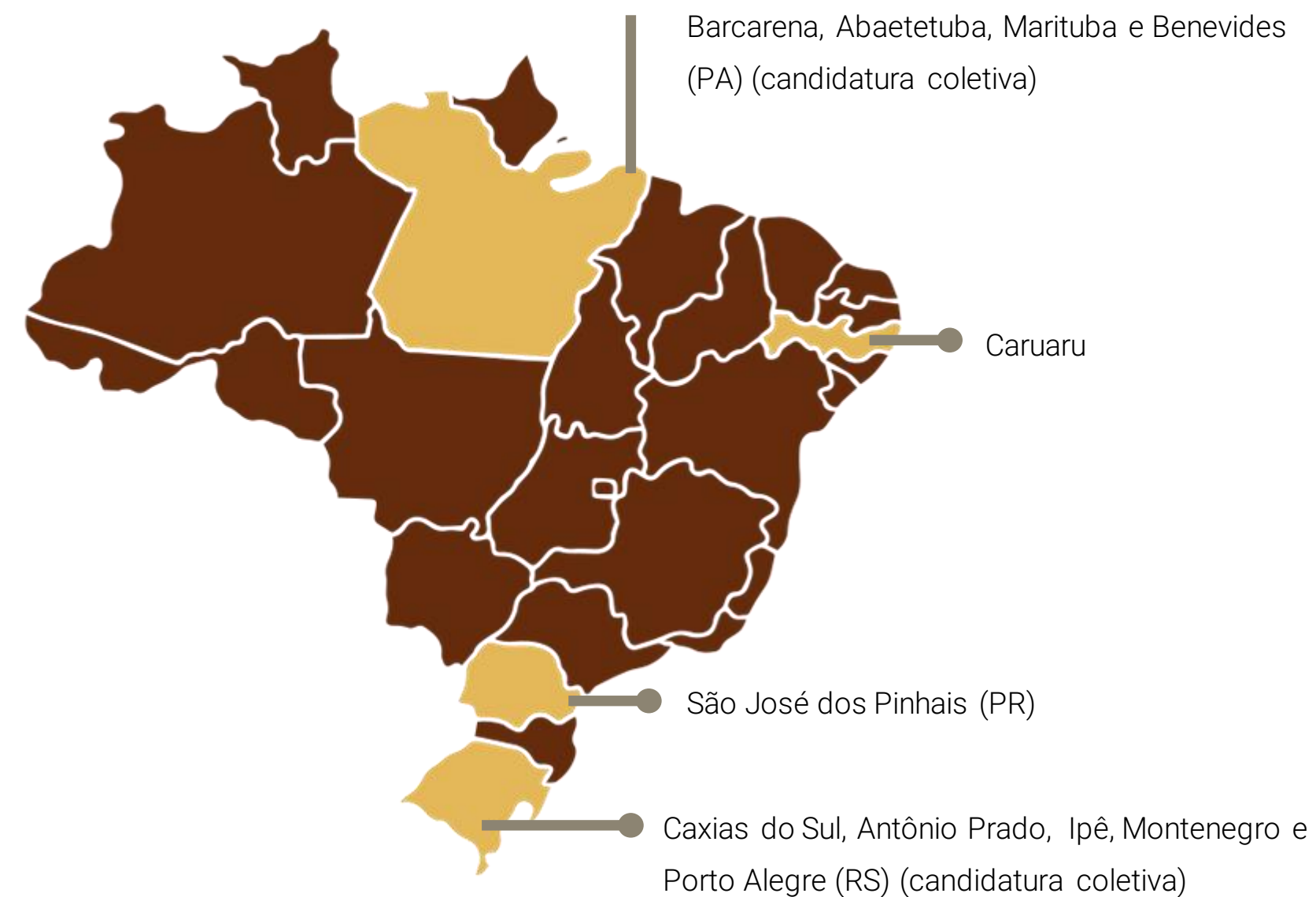
Online Meeting



24th September 2024
1.30-3.00 PM UTC +2

**Register
Now!** 

Seguindo um histórico de mais de 5 anos de programas e projetos de qualificação de políticas públicas alimentares no Brasil, **o projeto PNAE Agroecológico é o mais novo projeto do Comida do Amanhã, e tem como objetivo impulsionar a transição agroecológica da agricultura familiar no Brasil por meio da alimentação escolar,** explorando mecanismos de incentivo e arranjos institucionais que fortaleçam a produção e oferta local de alimentos saudáveis e sustentáveis, com o Programa Nacional de Alimentação Escolar (PNAE) como principal motor dessa transformação, e assim gerar desenvolvimento local sustentável para as cidades.



Projetos-pilotos + Estudo regulatório

Co-desenho de pilotos para incentivar a transição agroecológica na produção local de alimentos a partir da compra para a alimentação escolar + Análise da regulação nacional para identificar tanto as potencialidades do Programa Nacional de Alimentação Escolar (PNAE) em estimular a transição agroecológica no Brasil quanto eventuais barreiras a esse incentivo.

Possíveis caminhos:





Food and Agriculture
Organization of the
United Nations

TRANSFORMING FOOD AND AGRICULTURE THROUGH A **SYSTEMS APPROACH**

O que é uma abordagem sistêmica?

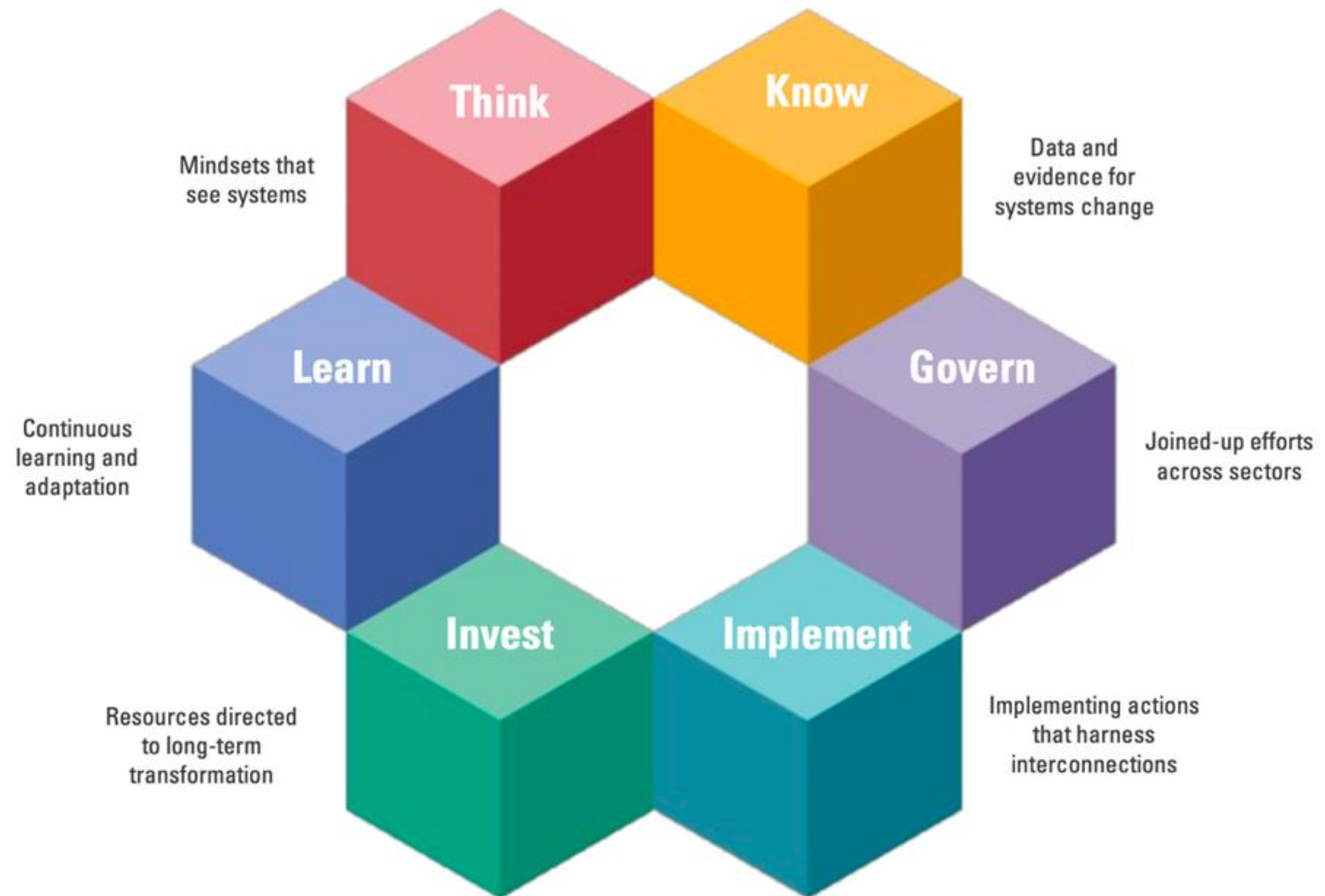
*"Um motor de transformação; uma forma de pensar, agir e trabalhar em conjunto que **considera as interconexões** entre os sistemas agroalimentares; uma abordagem que **conecta esforços contínuos, porém fragmentados** para mudar os sistemas agroalimentares, com o objetivo de alcançar e sustentar múltiplos objetivos interconectados em escala."*

Por que uma abordagem sistêmica?

*"Decisões estratégicas ajudam a identificar **pontos de entrada** estratégicos e identificar **onde as ações podem ter o maior impacto**, promovendo um uso mais eficiente de recursos limitados em todos os setores."*

**Para implementar uma abordagem sistêmica,
é preciso articular 6 práticas essenciais:**

A systems approach to
agrifood systems
transformation involves
six core practices





OBRIGADA.

Juliana Tângari

juliana@comidadoamanha.org

